

いえ
家でもチャレンジ!! 「わくわくワーク」
「ペットボトルビーズ」



ざいりょう どうぐ
材料と道具

- ① ペットボトル (炭酸飲料のもの)
- ② カッター
- ③ はさみ
- ④ 定規
- ⑤ 油性ペン
- ⑥ クッキングペーパー
- ⑦ アルミホイル
- ⑧ オーブントースター



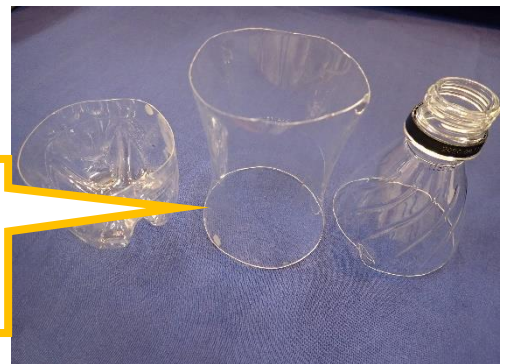
つく かた
作り方

- ① 炭酸飲料のペットボトルの、上の部分と下の部分をカッターで切りはなします。

※炭酸飲料のような硬いペットボトルを使わないとビーズがうまく作れません! カッターのあつかいに気を付けて切りはなしましょう!

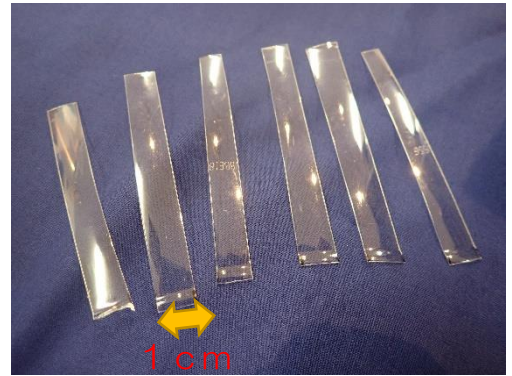
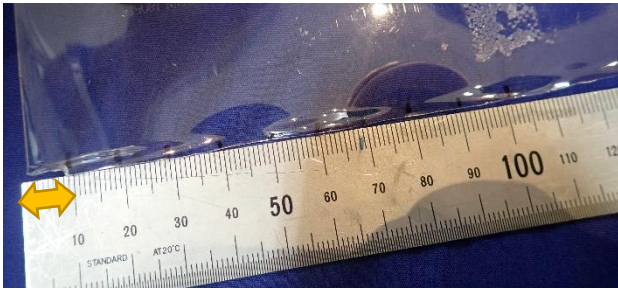


使うのは、まん中の部分だけ!



- ② ①で切りはなした真ん中の部分を、はさみで切って平らな状態にします。幅を定規で 1 cm ずつ測って印をつけ、カッターやはさみで切り取ります。

※カッターやはさみで切るときはじゅうぶんに注意しましょう!



- ③ ②で切り取った部分を、同じように定規で
2.5 cmずつ測り、1枚を縦2.5 cm×幅1 cmに
します。

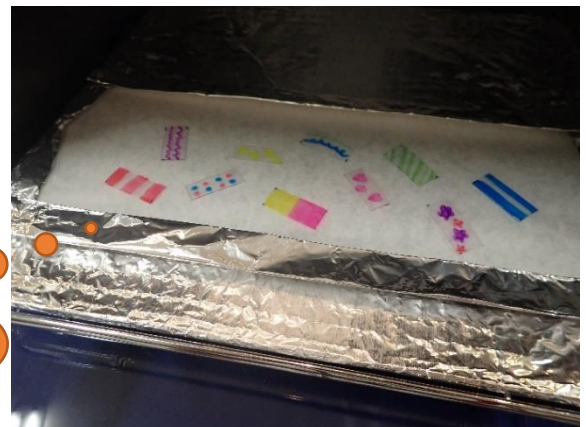


- ④ 油性ペンで好きな模様や絵を
かきます。
こく、はっきりかくとキレイに
できあがります。



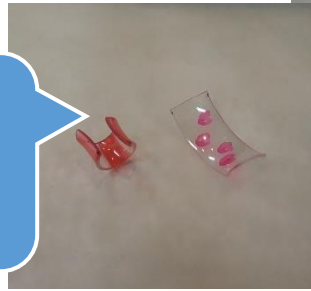
- ⑤ オーブントースターの上にアルミホイルとクッキングペーパーを敷き、その
上にパーツを置きます。180°Cの状態^{じょうたい}で10~20秒^{びょう}あたためると丸くな
りはじめるので、完全に丸くなったタイミングで取り出します。

※あらかじめ5分ほど予熱しておく^{よねつ}と
早く丸くなります。取り出すときは
熱くなっている^{あつ}ので、手袋やおはし
などでやけどに気を付けて取り出そう！



⑥ 完成!

切る向きや長さがちがっていたり
温度が低かったりすると、
うまく丸くならないことも…



どうして丸くなるの？

ペットボトルは「ペット (PET) = ポリエチレンテレフタレート」で作られています。PET はプラスチックの種類の一つで、熱すると、縮んで変形する性質があります。この性質を利用して丸いビーズを作っています。

ためしてみよう！

たくさんビーズを作ってアクセサリーやストラップにしてみよう！



ヒモやテグスがあれば
簡単に作れる！