

いえ 家でもチャレンジ!! 「わくわくワーク」 「ティラノホネマスクをつくろう」



ざいりょう どうぐ 材料と道具

※YouTubeでも作り方を公開しています。

ざいりょう 材料

- ①型紙 (ホームページからダウンロード)
- ②クッションマット※ 1枚 (約30cm×約30cm)
- ③ゴムひも 2本
- ④接着剤 (ポリエチレンが接着できるもの)

どうぐ 道具

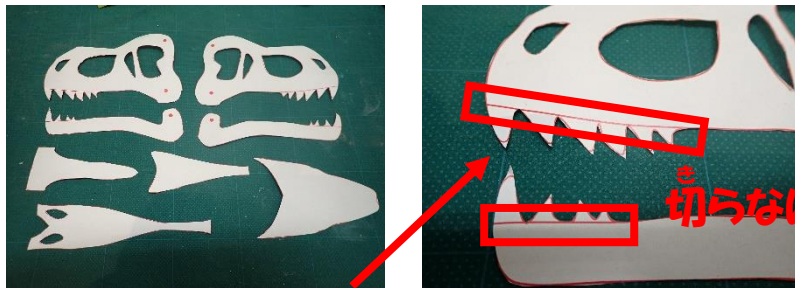
- ①はさみ
- ②カッター
- ③カッターマット
- ④セロハンテープ
- ⑤穴をあける道具 (きり、せんまいとお)



※ジョイントマットなどの商品名で100円ショップやホームセンターで購入できます。

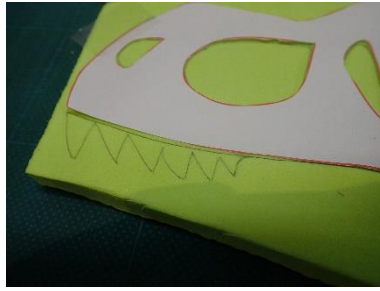
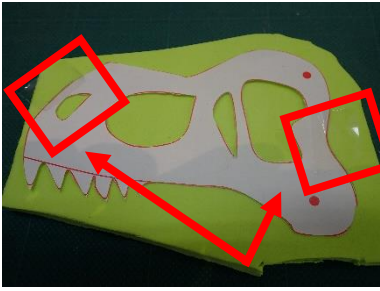
つく かた 作り方

- ①型紙に書かれているパーツの線の線にそってハサミで切ります。あごと歯の間にある線は、切らないでください。



歯をすどくしたい場合は、図のように歯の先をとがらせて切ろう

- ②クッションマットに切り取ったパーツをのせ、えんぴつでなぞります。歯の部分になぞり終えてから、歯を切り取り、あごの線をなぞります。



パーツはセロハンテープで固定するとなぞりやすい

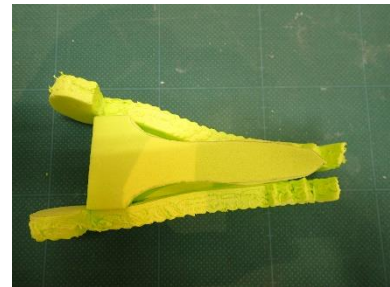
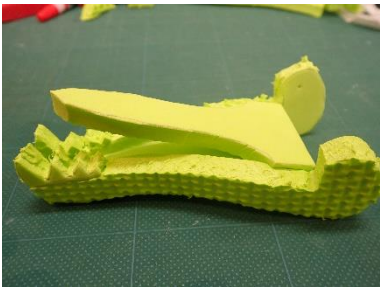
③カッターを使って線の上を切ります。

※カッターはお家の人と一緒に使おう。

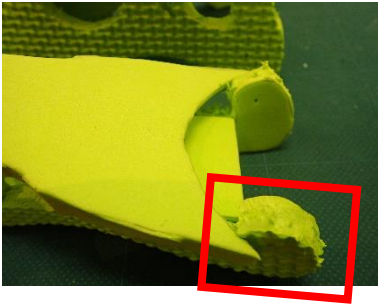
※はさみでも切れますが、切断面をまっすぐに切れるカッターの方が、
接着後のできあがりがかっこいいです。



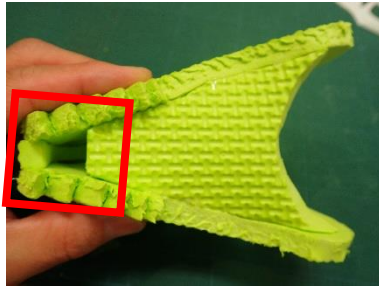
④接着剤を使ってパーツを固定します。



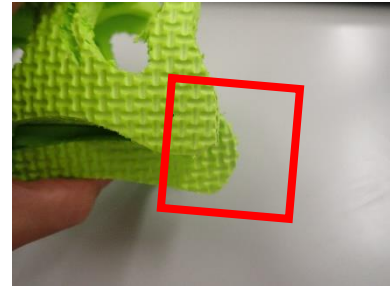
⑤上あごの裏のパーツを最後に固定します。下あごの根元に上あごの裏のパーツがあたるようにします。下あごの根元が上あごよりも少しとびでた形にします。



あたるようにする

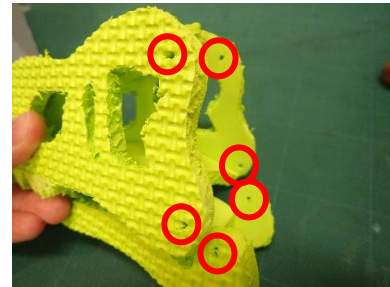
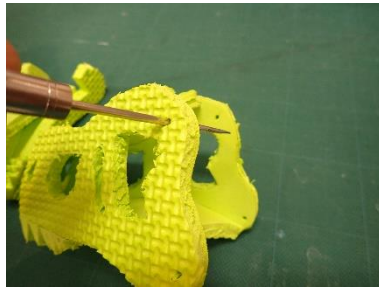


ま すき間ができます

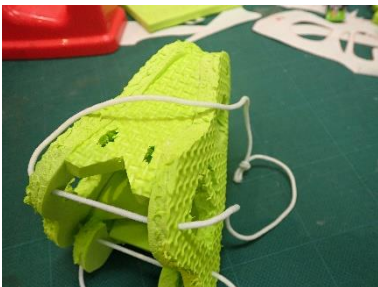


した すこ 下あごが少しできます

⑥型紙の●の部分かたがみを参考ぶぶんにしながら、穴さんこうを開けていきます。あな あ



⑦ゴムひもとおを通したら完成かんせいです！



あそ 遊んでみよう！

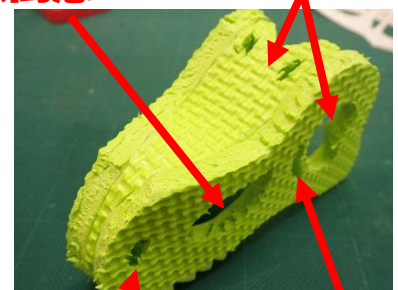
した ねもと じぶん ぐち うご 下あごの根元に、自分のあごくちがあたることで口うごを動かすと、ティラノサウルスの口がパクパク動くよ！

とうこつ 頭骨あな なににあいている穴は何？

はな あな め あな ほか 鼻の穴と眼の穴の他に、ティラノサウルスの とうこつ 頭骨あなにあいている2対の穴を「側頭窓」といいます。この穴は筋肉きんにくの収縮しゅうしゆく（と膨張ぼうちよう）を妨げないように発達はったつしたもので、この穴により、あごちからの力ひじようを非常に強くつよすることができたといわれています。

ぜんがなかそう 前眼窩窓

そくとうそう 側頭窓



がいびこう 外鼻孔

がなか 眼窩

※今回のわくわくワークはアストロ温泉さんが web で公開している恐竜マスクを参考にしています。