

いえ 家でもチャレンジ!! 「わくわくワーク」 「エッグプランター」



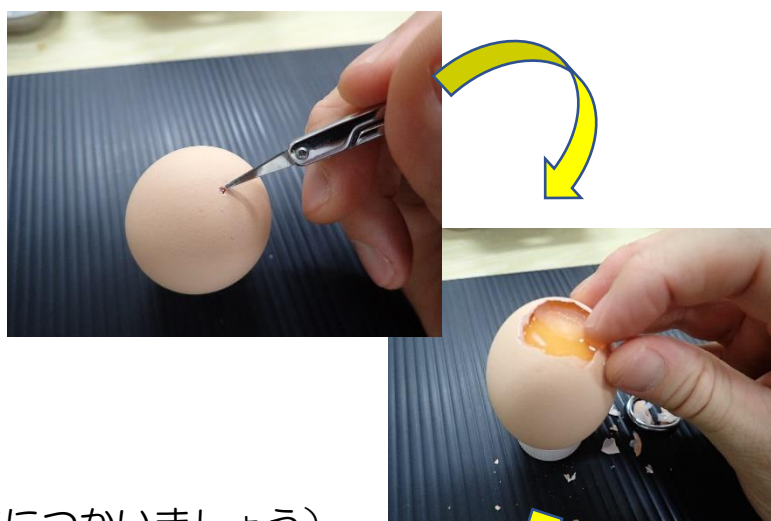
ざいりょう どうぐ 材料と道具

- ① なたまご
- ② 園芸用の土
- ③ たね (今回はバジルを使用しています)
- ④ ペットボトルキャップ
- ⑤ ハサミやピンセットなど
先がとがったもの



つく かた 作り方

- ① たまごのとがった方に、
先のとがったハサミなど
で穴をあけ、からをゆびで
わり、穴をひろげていきま
す。



- ② 中身を取りだして (料理などにつかきましょう)
きれいに洗います。



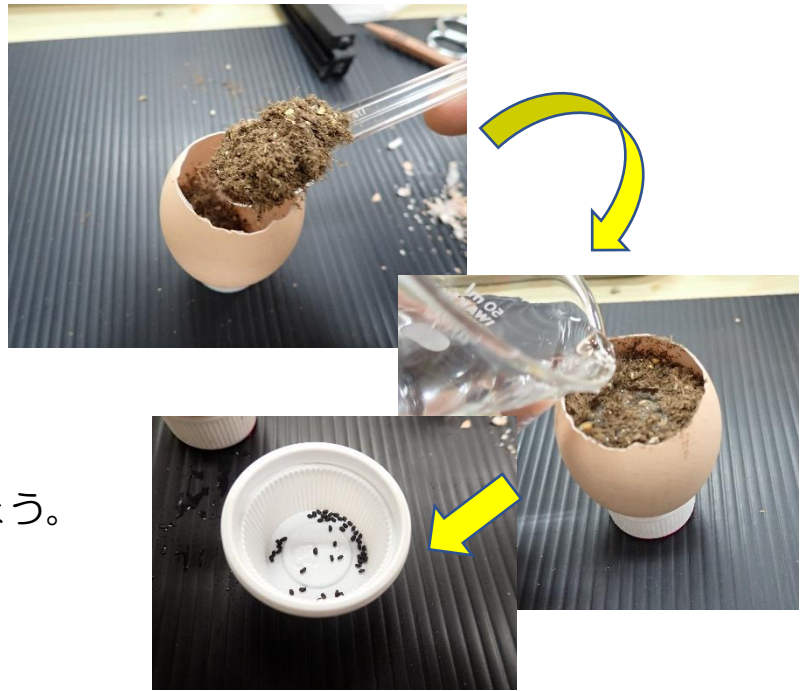
- ③ さらに、反対側にも
穴をあけます。
(植物に水をあげた
時、水がぬける穴)



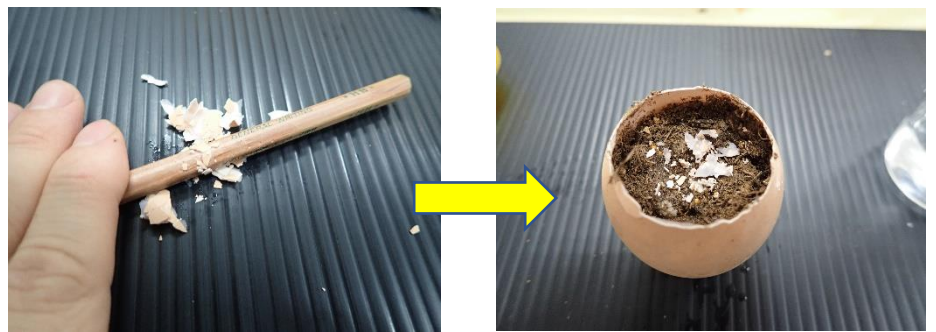
④たまごのからに土を入れ、
たまごの下にペットボトル
キャップをおいて、水を
そそいで、土をしめさせます。

※余分な水は、下の穴から
ぬけていきます。

育てたい「たね」をまきましょう。



⑤わった時のからの残り
を、細かくだいて、
肥料として、土の上
のせます。



⑥日当たりのよいところにおいて、水を毎日あげていると…

植物のプランターとして、たまごが利用
できました！

どうして「たまごのから」をつかうの？

たまごのからの中には、植物が成長に必要
な栄養が入っています。また、水を通さない

特徴もあります。プラスチックのプランターとくらべても、環境にやさしい
素材なので、ぜひ活用してみてもいいですか？

大きくなって植えかえをする時には、たまごをさらにわり、そのまま埋めま
しょう。まわりのからも肥料になりますよ！

